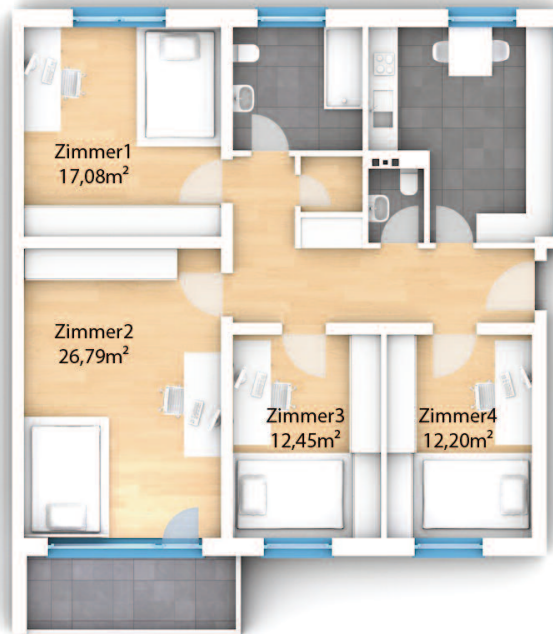


Wohnen in der Wohngemeinschaft am Von-Ossietzky-Ring 21



**1 Zimmer in 4-Personen-WG**  
Gesamtwohnfläche: 101,30 m<sup>2</sup>

**Zimmer 1:** **17,08 m<sup>2</sup>**  
zzgl. anteilige Gemeinschaftsfläche: 8,20 m<sup>2</sup>  
Nutzbare Wohnfläche: 25,28 m<sup>2</sup>

**Zimmer 2 mit Balkon:** **26,79 m<sup>2</sup>**  
zzgl. anteilige Gemeinschaftsfläche: 8,20 m<sup>2</sup>  
Nutzbare Wohnfläche: 34,99 m<sup>2</sup>

**Zimmer 3:** **12,45 m<sup>2</sup>**  
zzgl. anteilige Gemeinschaftsfläche: 8,20 m<sup>2</sup>  
Nutzbare Wohnfläche: 20,65 m<sup>2</sup>

**Zimmer 4:** **12,20 m<sup>2</sup>**  
zzgl. anteilige Gemeinschaftsfläche: 8,20 m<sup>2</sup>  
Nutzbare Wohnfläche: 20,40 m<sup>2</sup>

**Ihr Mieterservice:**

**DIWO Home Essen GmbH**  
Herr Thomas Dietz  
Telefon: 0160 / 48 54 934  
thomas.dietz(at)diwo-home.de  
www.ruhrhöh99.de

4-Zimmer-Wohnung mit Balkon, Wohnfläche 101,30 qm

